	供应商部品质量保证： 批量检验流程	NO:
		生效期：2012年1月1日
		第 次修改


海尔集团流程标准化

控制文档

当前版本更改次数:	
最新更新日期:	
最新更新作者:	
作者&创建日期	
审核&审核日期:	
会签及日期	
批准人:	
批准日期:	


修订历史

更新次数	更新日期	修订作者	主要修订摘要
0.1			

	供应商部品质量保证： 批量检验流程	NO:
		生效期：2012年1月1日
		第 次修改

目 录

1	流程概述	3
2	业务流程图	5
3	业务流程图说明	6
4	流程的内控点及防范措施	6
5	流程的绩效 KPI	8
6	各环节的时间点控制	9
7	附件	10

	供应商部品质量保证： 批量检验流程	NO:
		生效期：2012年1月1日
		第 次修改

1 流程概述

规范了批量检验的规则，明确部品批量检验的要求。

本文件为指导性文件，各事业部质量部门需根据实际细化成可操作的流程、平台。

1.1 流程目的

通过检验资格分级、标识分类，实现批量加速检验，提升检验效率降低质量风险。

1.2 适用范围

各 PL 事业部外检部品（包含模块、部件）批量检验

1.3 流程主人

事业部外检、GO-IPC、JIT

1.4 涉及部门

GO-SRM、TCE&Q

1.5 用语定义

AQC 供应商：（自主检验资格供应商）

AQC 资格供应商：国际公认的、签署 AQC 质量承诺的优秀供应商。

BQC 供应商：（无自主检验资格供应商）

供应商质量保证能力未达到 AQC 供应商标准要求，或未签署质量承诺的供应商。

LQC 限检供应商：


新品需拒检、拒收，批量需加严检验，待优化的供应商。

RQC 拒检供应商：

已优化、退出海尔网络的供应商。

1.6 相关流程标准（流程接口）

NO.	流程标准名	编号
1	AQC 供应商部品质量保证：批量确认流程	

	供应商部品质量保证： 批量检验流程	NO:
		生效期：2012年1月1日
		第 次修改

1.7 组织及职责

事业部外检：

负责对批量自检报告进行核查、确认。

负责对部品批量检验，出具检验结论并记录，对不合格品进行处理。

GO-SRM：

负责锁定合格供应商。

负责与 AQC、模块供应商签订“100%质量承诺”。

JIT：

负责根据确认结论收货入库或退货。

TCE&Q：

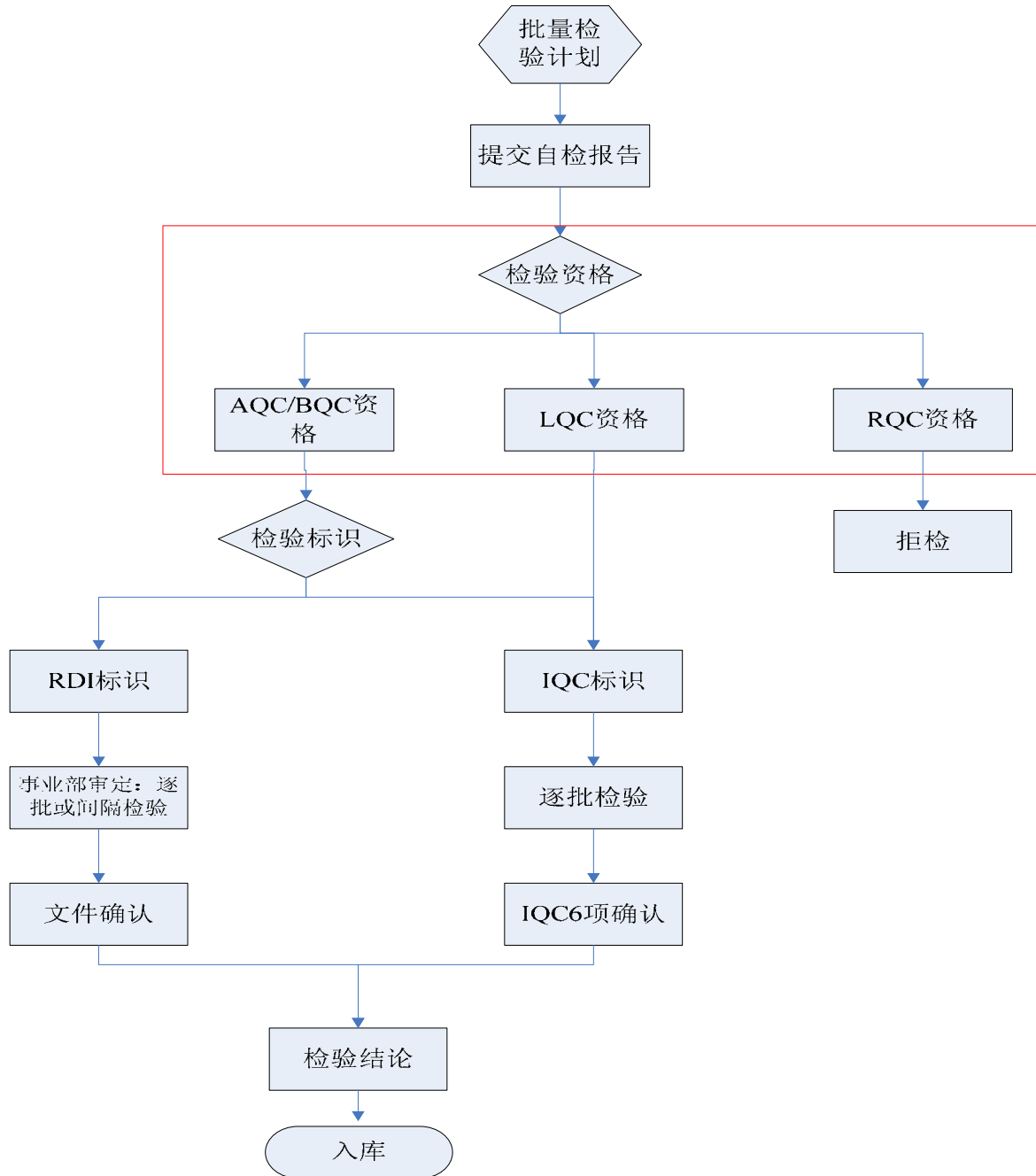
负责批量检验流程的制定与完善。


1.8 ARSCI分工

序号	流程涉及部门/ 岗位	ARSCI 分工				
		A-主人	R-负责人	S-支持者	C-顾问	I-执行人
1	事业部外检					
2	JIT					
3	GO-SRM					
4	TCE&Q					

填写说明：请在“流程涉及部门/岗位”一列填写此业务流程涉及到的部门，并在其对应的“ARSCI 分工”处打“ ”。

2 业务流程图



	供应商部品质量保证： 批量检验流程	NO:
		生效期：2012年1月1日
		第 次修改

3 业务流程图说明


序号	功能	功能描述	岗位	输入	输出	表单	注释
1	批量检验计划	根据采购计划，生成批量检验计划；	IPC经理	采购计划	批量检验计划	新品样检单	
2	提交自检报告	供应商按照订单按时按量送货，并按照海尔要求检验形成自检报告	供应商	采购计划	产品 自检报告	自检报告	
3	检验资格判定	对供应商检验资格进行判定	外检经理	供应商检验资格库	供应商检验资格判定结果		
4	AQC、BQC资格	检验资格为AQC、BQC供应商，按照检验标识进行分类检验	部品经理	AQC、BQC检验资格	供应商检验标识判定结果		详细流程请参考《AQC 供应商部品质量保证：批量确认流程》
4.1	RDI标识物料	对RDI物料： 1. 事业部定逐批检验或间隔检验 2. 确认供应商自检报告等文件，并出具文件确认结果； 3. 不合格，供应商整改；	部品经理	图纸、企业标准； 自检报告等文件 确认操作指导书	文件确认结果		
4.2	IQC标识物料	对IQC物料： 1. 对IQC标示部品，根据标准抽样； 2. 逐批检验其供货部品；	部品经理	图纸、企业标准	逐批检验的准备		
		六项确认： 1. 检查确认外观、标识等六项； 2. 出具确认结果； 3. 不合格，供应商整改；	部品经理	抽样部品 标准、图纸	IQC检验结果	检验记录	
5	LQC资格	检验资格为LQC供应商，对其物料按照IQC标识物料进行检验	部品经理	供应商检验资格库	逐批检验结果		
6	RQC资格	检验资格为RQC供应商，对其物料拒检	部品经理	供应商检验资格库	拒检结论		
7	批量检验结论	根据检验结果出具批量结论	外检经理	标准、图纸	批量检验结论		
8	入库	批量检验合格，JIT办理批量部品入库	JIT经理	批量检验结论	入库	看单入库指示书	

3.1 流程制定背景

2011年12月，


2011年12月，

2011年4月，

	供应商部品质量保证： 批量检验流程	NO:
		生效期：2012年1月1日
		第 次修改


4 流程的内控点及防范措施

序号	内控点	内控措施

	供应商部品质量保证： 批量检验流程	NO:
		生效期：2012年1月1日
		第 次修改


5 流程的绩效KPI

序号	KPI 名称	计算公式	备注

	供应商部品质量保证： 批量检验流程	NO:
		生效期：2012年1月1日
		第 次修改

6 各环节的时间点控制

序号	关键环节名称	建议完成时间(天)

	供应商部品质量保证：	NO:
	批量检验流程	生效期：2012年1月1日
		第 次修改

7 附件

附件：验收记录单



验收记录单

编号：D0474302F02

生效日期：2006.09.10

IQC		供应商		样品		产品														
部品名称		专用号		配套产品		数量														
检验依据		批号		批次		报验时间														
序号	检验项目	标准图纸要求	重要性	检查水平	AQL	样本大小	判定数		实 测 值								海尔判定			
							Ac	Re	1	2	3	4	5	6	7	8		范围		
1	外观																			
2	尺寸																			
3	装配																			
4	性能	性能 1																		
5		性能 2																		
6		性能 3																		
7		性能 4																		
8		性能 5																		
9	认证情况																			
10	原材料清单 (可另附清单)																			
11	RoHS报告																			
12	包装运输																			
备注	部品质量问题整改跟踪	问题类别	发生时间	主要缺陷		缺陷原因		买断措施		买断措施		时间		确认						
		入厂																		
		现场																		
		社会反馈																		

注：海尔方判定的单项结论为合格，则打“ ”，否则打“ x ”；供应商填写内容必须量化。